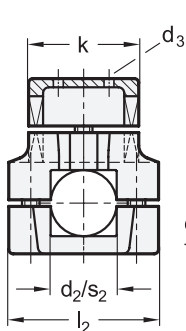
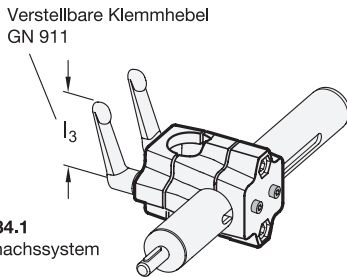


Schraubstelle z



GN 134.1 für Einachssystem

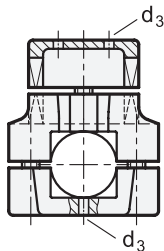
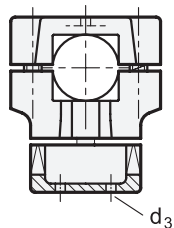


Verstellbare Klemmhebel GN 911

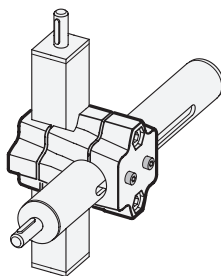


3 Kennziffer

2 mit 4 Edelstahl-Zylinderschrauben DIN 912



GN 134.2 für Zweiachssystem



| 1 $d_1 - d_2$ Bohrung - Bohrung | 1 $d_1 - s_2$ Bohrung - Vierkant | 1 $s_1 - s_2$ Vierkant - Vierkant | 2 k Klemm- länge | d_3 Befestigungs- schrauben am Mitnehmer | l_1 | l_2 | m | z Schraub- stellen | Zubehör empf. Klemmhebel GN 911 für z l_3 | |
|---|--|---|-------------------------------|---|-------|-------|------|--------------------------|--|----|
| B30 - B30 | B30 - V30 | V30 - V30 | 50 | M 4 | 79,5 | 68 | 33,5 | M8-30 | 63 | 78 |
| B30 - B30 | B30 - V30 | V30 - V30 | 60 | M 4 | 109 | 79 | 50 | M8-50 | 63 | 78 |
| B40 - B40 | B40 - V40 | V40 - V40 | 60 | M 5 | 109 | 79 | 50 | M8-50 | 63 | 78 |
| B40 - B40 | B40 - V40 | V40 - V40 | 76 | M 5 | 125 | 98 | 55 | M10-50 | 78 | 92 |
| B50 - B50 | B50 - V50 | V50 - V50 | 76 | M 6 | 125 | 98 | 55 | M10-50 | 78 | 92 |

Ausführung

- Aluminium kunststoffbeschichtet schwarz, RAL 9005, strukturmatt **S**
- Zylinderschrauben DIN 912 Edelstahl, nichtrostend 1.4301
- Sechskantmuttern DIN 985 Edelstahl, nichtrostend 1.4301 selbstsichernd durch Polyamidring
- Edelstahl-Eigenschaften → Seite 2166
- RoHS

Zubehör

- Verstellbare Klemmhebel GN 911 → Seite 1784

Hinweis

Kreuz-Verfahrenschlitten GN 134.1 / GN 134.2 basieren auf Kreuz-Klemmverbindern. Durch zusätzlich eingebrachte Befestigungsbohrungen wird die Verbindung zum Mitnehmer einer Lineareinheit hergestellt.

Die Befestigungsbohrungen d_3 für den Mitnehmer befinden sich beim Einachssystem immer an der Bohrung d_1 bzw. dem Vierkant s_1 . Zentrierbuchsen an den Schraubstellen eliminieren das axiale Spiel. Die Breite des Vierkants s_1 ist maßlich mit Spiel auf die Vierkant-Lineareinheiten abgestimmt.

Die Klemm-Vierkante s_2 sind in der Einachsausführung unbearbeitet.

Wenn die Klemmung schnell und werkzeuglos erfolgen soll, können die Zylinderschrauben durch die in der Tabelle als Zubehör angegebenen verstellbaren Klemmhebel GN 911 ersetzt werden.

Bestellbeispiel (Einachssystem)

| | |
|----------|--|
| 1 | $d_1 - d_2$ ($d_1 - s_2, s_1 - s_2$) |
| 2 | k |
| 3 | Kennziffer |
| 4 | Oberfläche |

GN 134.1-B40-B40-60-2-S

Bestellbeispiel (Zweiachssystem)

| | |
|----------|--|
| 1 | $d_1 - s_2$ ($d_1 - d_2, s_1 - s_2$) |
| 2 | k |
| 3 | Kennziffer |
| 4 | Oberfläche |

GN 134.2-B50-V50-76-2-S