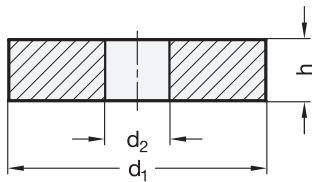
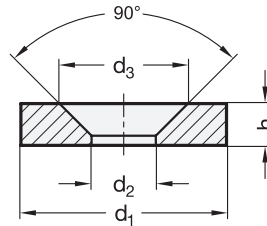




mit Bohrung



mit Senkung



mit Bohrung				
$d_1 \pm 0,1$	$d_2 \pm 0,1$	$h \pm 0,1$	Nennhaftkräfte in N	VE*
15	8	3,5	23	1
18	8	4	31	1
24	11	4	51	1
32	10,5	4	77	1

mit Senkung					
$d_1 \pm 0,1$	$d_2 \pm 0,1$	$h \pm 0,1$	d_3	Nennhaftkräfte in N	VE*
12	3,5	3	6,7 $\pm 0,4$	15	5
15	4,5	3,5	9,3 $+1$	21	5
18	4,5	4	9 $+1$	30	1
24	5,5	4	11,5 $\pm 0,5$	56	1
32	5,5	4	11,5 $\pm 0,5$	72	1

* VE = Verpackungseinheiten

Ausführung

- SmCo
Samarium, Cobalt
- blank
- temperaturbeständig bis 350 °C
- RoHS

1

SC

Auf Anfrage

- andere Abmessungen
- Oberfläche verzinkt oder vernickelt

Hinweis

Rohmagnete GN 55.1 sind ungeschirmte Magnete in Scheibenform. Sie lassen sich über die Bohrung bzw. die Senkung einfach und sicher befestigen. Mit ihnen können, für den Fall dass keine geeigneten Haltemagnete oder Magnetsysteme zur Verfügung stehen, in Verbindung mit einer entsprechenden Aufnahmekonstruktion sehr spezifische Magnetsysteme aufgebaut werden.

Bei Anwendungen ohne Luftspalt haben Rohmagnete, einzeln betrachtet, immer geringere Haftkräfte als Magnetsysteme, bei denen Schirmung und Rückschluss die Kraft an der Haftfläche enorm verstärken. Je nach Luftspalt zwischen Magnet und Gegenstück, können einzelne Rohmagnete, im Gegensatz zu Magnetsystemen, aber auch deutlich höhere Haftkräfte aufweisen.

siehe auch...

- Weitere Erläuterungen zu Haltemagneten → Seite XYZ
- Rohmagnete GN 55.2 (Scheibenform, ohne Bohrung) → Seite XYZ
- Rohmagnete GN 55.3 (Stabform, ohne Bohrung) → Seite XYZ
- Rohmagnete GN 55.4 (Blockform, ohne Bohrung) → Seite XYZ

Bestellbeispiel

1 2 3 4
GN 55.1-SC-15-8-3,5

1 Magnetwerkstoff

2 d_1 3 d_2

4 h